

CRAC Failure Scenario with Landlord's Chiller System:

CRAC Failure:

Turn off incoming supply (isolator) to UBS-L15-CRAC-01 and motorized damper close within 30 seconds.

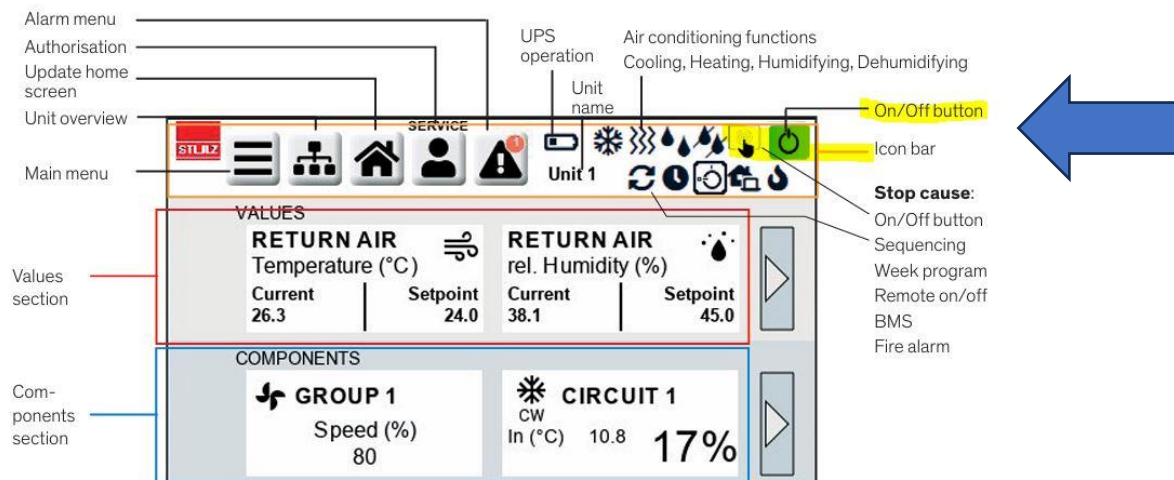
CRAC Normalize:

Turn on the incoming supply to UBS-L15-CRAC-01

วิธีการปิดเปิด

1. Login User **Service** Password **0000**

2. กด On/Off Button ปิดเปิด เครื่อง



CRAC Failure:

Turn off incoming supply (isolator) to UBS-L15-CRAC-02 and motorized damper fully close within 30 seconds

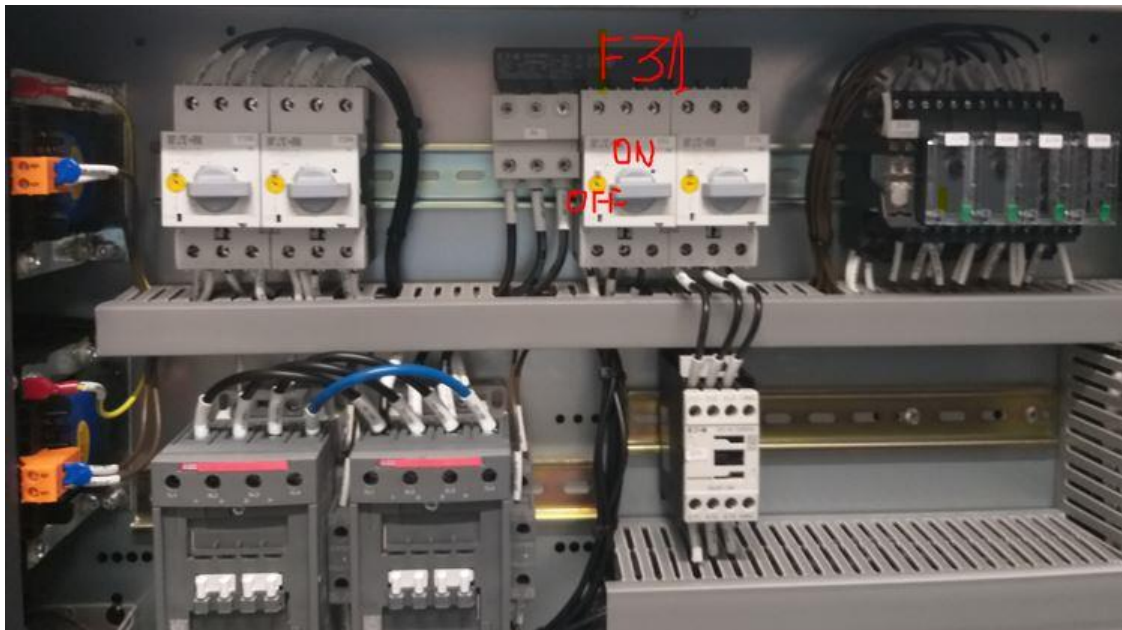
UBS-L15-CRAC-01 start with delay 60 seconds to ensure motorized damper full open.

Air ทำงานอัตโนมัติ

1.UBS-L15-CRAC-01 on duty. Shut down UBS-L15-CRAC-01 by turning off the UBS-L15-CRAC-01.

2.Simulation Loss of Airflow alarm for UBS-L15-CRAC-01 by shutting off main fan breaker

F31 จ่ายไฟฟ้าให้ พัดลม ให้ปิด เพื่อทดสอบ Alarm ทำขณะเครื่องทำงาน



เวลา Alarm จะหน่วงเวลาตามการตั้งค่า เมนูนี้

ALARM / DELAY	VALUE
Airflow 1 Failure Delay (s)	25
Fan Filter Alarm	
Fan / Filter Alarm Delay (s)	25
* Stulz Bus Communication Fault Alarm	30

3.Simulation High Temperature alarm and standby unit (UBS-L15-CRAC-01) turn on automatic to support duty unit

ตั้งที่ Maximum จาก 35 ให้ต่ำกว่าค่าจริงที่อ่านได้

PARAMETER	TYPE	VALUE
Setpoint (°C)		23.0
Alarm Limit (°C)	Minimum	5.0
Alarm Limit (°C)	Maximum	35.0

4.UBS-L15-CRAC-02 turn off and UBS-L15-CRAC-01 turn on

Config check

1.Seq config เสร็จสมบูรณ์แล้ว

2.ในเมนู C794 คุณสามารถเปิดใช้งานสัญญาณเตือน Stulz bus และกำหนดกลุ่มสัญญาณเตือนสำหรับ Stulz bus alarm ได้ สัญญาณเตือนจะทำงานหากพบว่าอุปกรณ์ที่เคยถูกตรวจพบและลงทะเบียนไว้ก่อนหน้านี้ไม่สามารถเข้าถึงได้อีกต่อไป การรีเซ็ตสัญญาณเตือนถือเป็นการยอมรับสถานการณ์ใหม่ว่าเป็นปกติ โดยไม่มีอุปกรณ์ที่หายไปดังกล่าว



5.Simulation High Temperature alarm and standby unit (UBS-L15-CRAC-01) while communication line disconnect

1.High Temperature alarm ทำเหมือนข้อ3 Simulation High Temperature alarm

2.ถอดสาย Plan ตามรูป ไฟ้า สัม



Example of a bus configuration

